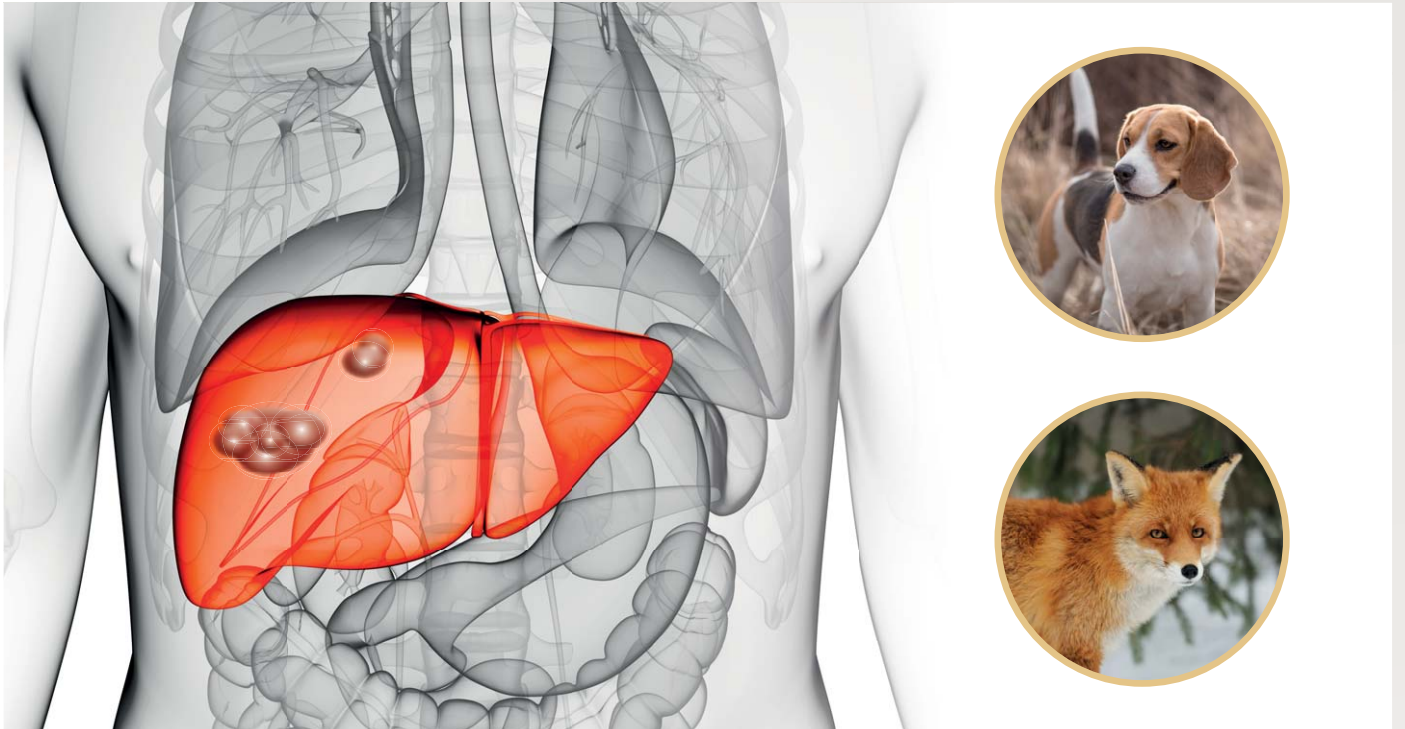




Serologische Diagnose und Differenzierung der zystischen und alveolären Echinokokkose



Hochsensitive Such- und Bestätigungstests für die serologische Zwei-Stufen-Diagnostik der Echinokokkose

Suchtest: Anti-Echinococcus-ELISA (IgG)

- Exklusives, speziell aufgereinigtes Antigen aus *E.-multilocularis*-Vesikelflüssigkeit (EmVF)*
- Simultaner Nachweis von Antikörpern gegen *E. granulosus* und *E. multilocularis*

Bestell-Nr. EI 2320-9601-1 G

Bestätigung und Differenzierung: EUROLINE-WB Anti-Echinococcus (IgG)

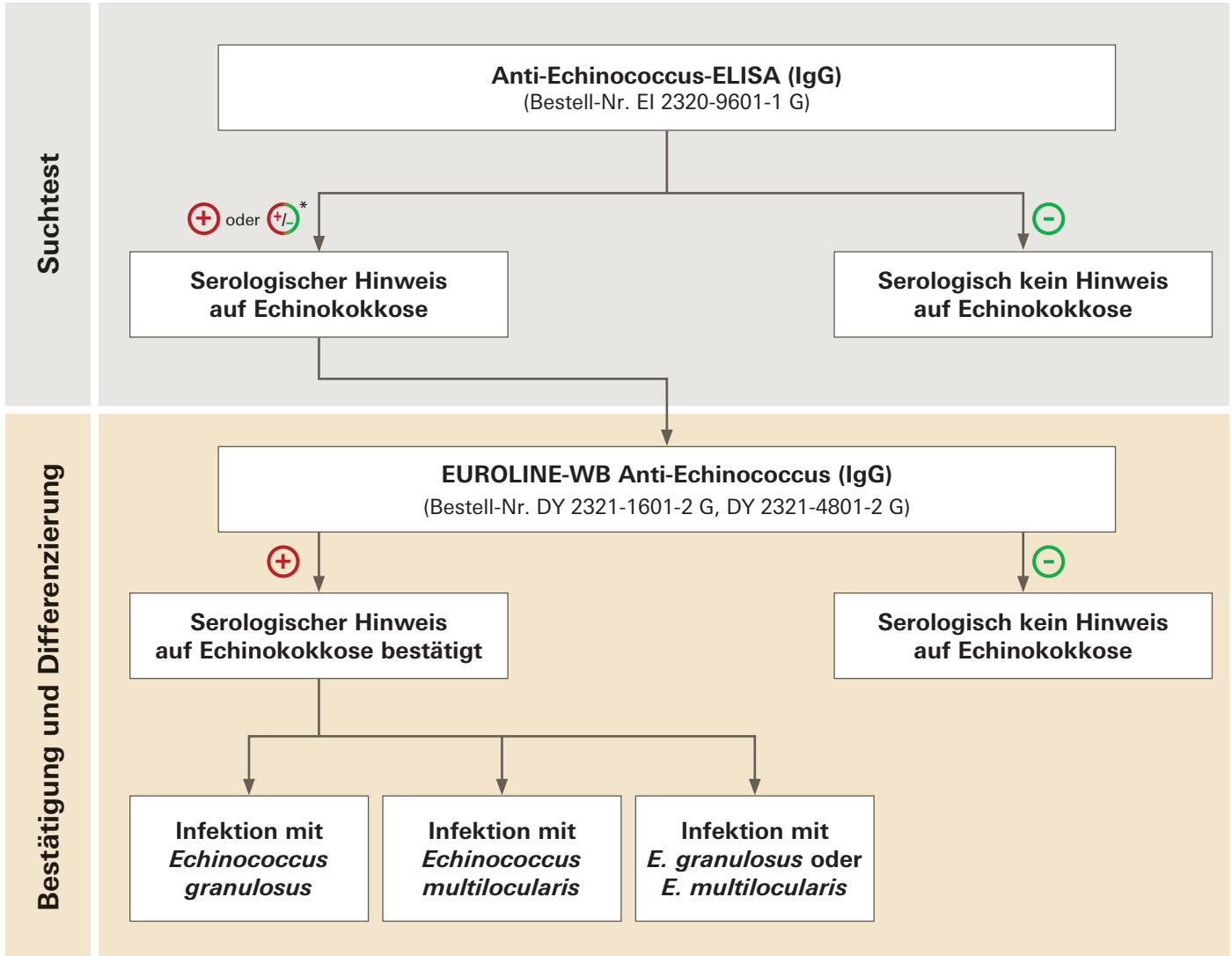
- Kombination aus Vollantigenextrakt (EmVF) und 2 speziell ausgewählten spezifischen Einzelantigenen
- Differenzierung zwischen *E. granulosus* und *E. multilocularis* in über 75% der Fälle

Bestell-Nr. DY 2321-1601-2 G
DY 2321-4801-2 G

*Quelle: Labor Prof. Gottstein, Institut für Parasitologie; Vetsuisse Universität Bern



Komplette Produktpalette für die diagnostische Zwei-Stufen-Strategie



* grenzwertig

Differenzierung mittels EUROLINE-WB Anti-Echinococcus (IgG) in über 75% der Fälle möglich (182 von 240 Proben)

Kollektiv	Anzahl differenzierter Proben	Serologische Differenzierung			
		<i>E. multilocularis</i>		<i>E. granulosus</i>	
	[n]	[n]	[%]	[n]	[%]
Alveoläre Echinokokkose	101	90	89,1	11	10,9
Zystische Echinokokkose	81	0	0,0	81	100,0