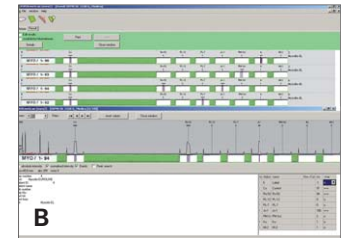




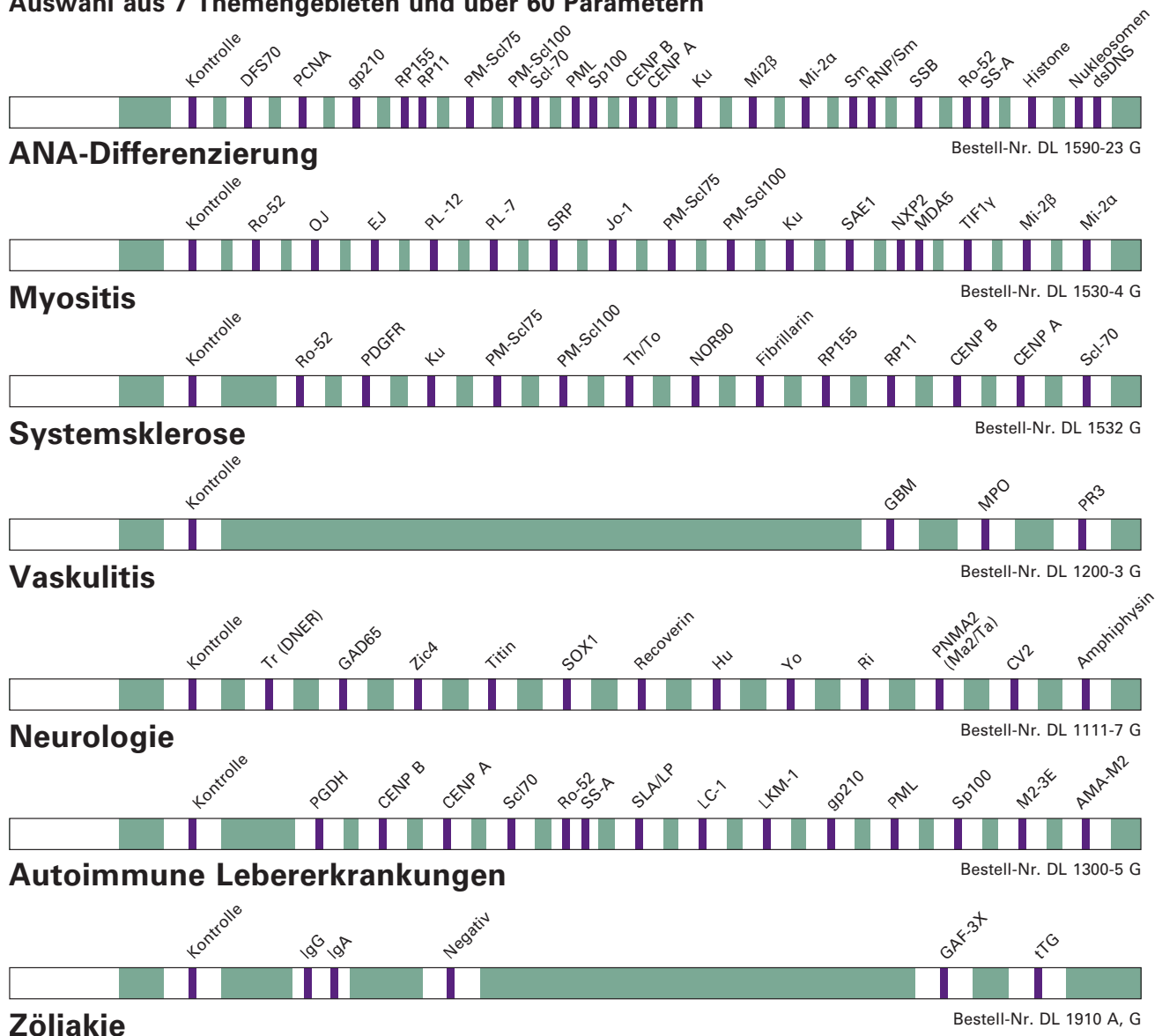
EUROLINE: Multiparameter-Assay für den standardisierten Antikörpernachweis im Routinelabor

EUROLINE-Immunblots sind **Multiparameter-Assays** zum Nachweis von Antikörpern in der Autoimmun-, Infektions- und Allergiediagnostik. Ihre Herstellung erfolgt unter standardisierten Bedingungen im Industriemaßstab auf Basis der bewährten **BIOCHIP-Technologie**, bei der beschichtete Membranchips zu multispezifischen Profilen zusammengesetzt werden. Das auf die diagnostische Anforderung zugeschnittene Antigenespektrum erhöht die serologische Trefferquote. Der **EUROBlotOne (A)** von **EUROIMMUN** ermöglicht die vollautomatisierte Inkubation der Teststreifen einschließlich Probenpipettierung und Bildaufnahme mittels integriertem Kamerasystem. Autoantikörper- und Infektionstests können parallel abgearbeitet werden. Die vollautomatisierte Auswertung, Dokumentation und Verwaltung der Testergebnisse wird durch die **EUROLineScan-Software (B)** sowie LIS-Anbindung (z.B. **EUROLabOffice**) gewährleistet.



Autoimmundiagnostik

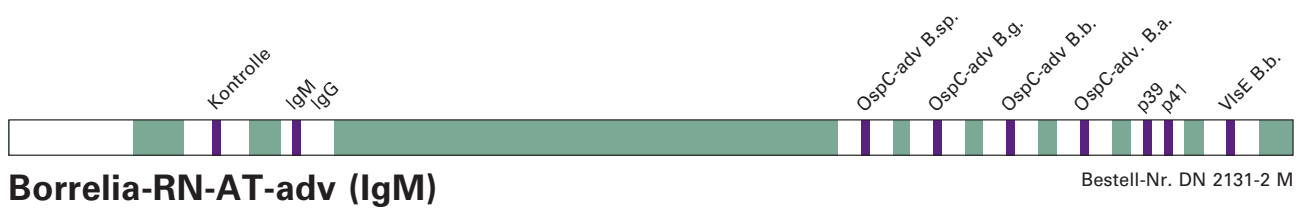
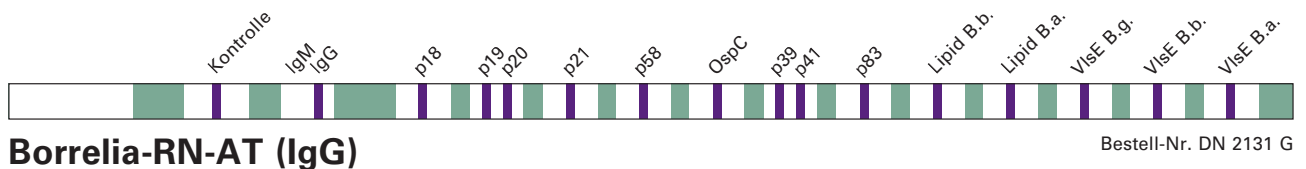
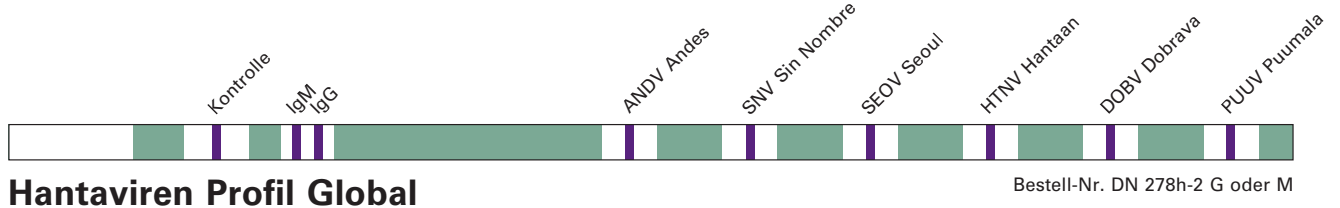
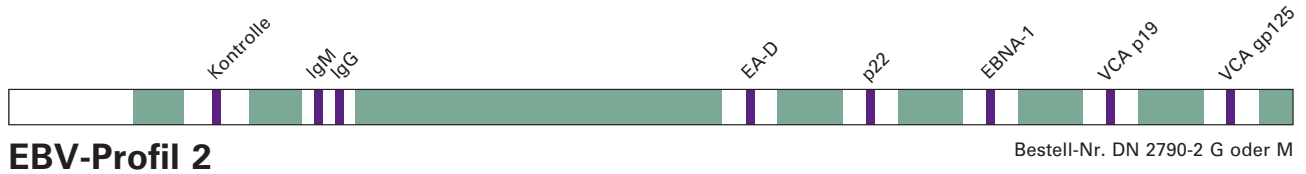
Auswahl aus 7 Themengebieten und über 60 Parametern





Infektionsserologie

Auswahl aus 14 Themengebieten und über 40 Parametern



Allergiediagnostik

Auswahl aus 5 Themengebieten und über 500 Parametern

