



EUROArrayProcessor

Automatischer Workflow für EUROArrays

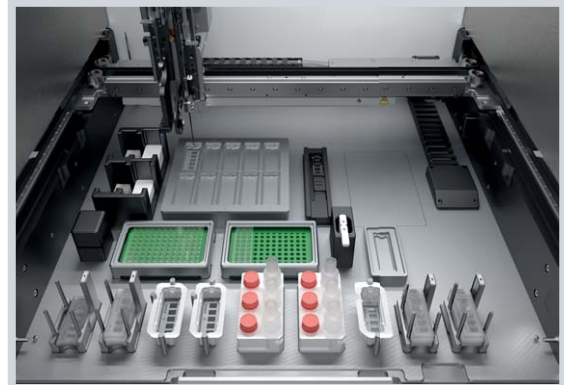


- Automatische Abarbeitung von bis zu 40 EUROArray-Objektträgern und 192 PCR-Proben pro Lauf mit der bewährten TITERPLANE-Technologie
- Ökonomisches und effizientes Pipettiersystem für Proben und Reagenzien
- Standardisiertes und reproduzierbares Waschen der EUROArray-Objektträger mit der MERGITE!-Waschtechnologie sowie automatisches Trocknen für beste Ergebnisqualität
- Rückverfolgbarkeit für PCR-Proben, EUROArray-Objektträger und Reagenzien sowie integrierte Anbindung an Prä-PCR- und Auswertungssoftware
- Komfortable und intuitive Bedienung von Gerät und Software über Touchscreen-Nutzeroberfläche
- Exzellenter Service von EUROIMMUN als Ihr Ansprechpartner für Testsysteme, Geräte und Software aus einer Hand



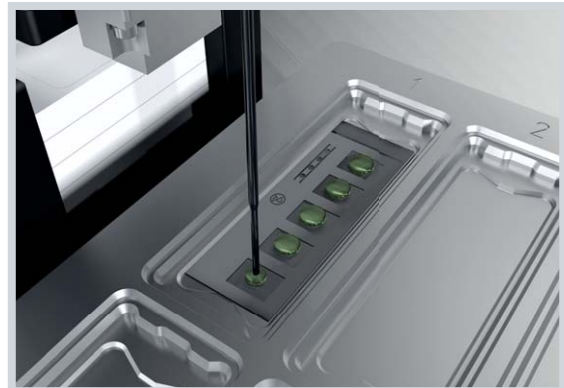
Optimierung der Arbeitsabläufe

- Einzigartiges System für die automatische Abarbeitung von EUROArray-Objektträgern: Pipettieren, Hybridisieren, Waschen und Trocknen mit einem Gerät
- Keine manuellen Zwischenschritte – komfortabel und sicher von der PCR-Probe bis zum auswertbaren EUROArray-Objektträger
- Nutzung von Konzentraten für das Ansetzen von Waschpuffer und Systemflüssigkeit sowie gebrauchsfertigem Hybridisierungspuffer für eine einfache Vorbereitung der Läufe
- Minimale Hands-on-Zeit von 15 Minuten für Läufe mit bis zu 40 EUROArray-Objektträgern und 192 PCR-Proben



Ökonomisches und präzises Pipettieren

- Beschichtete Edelnadel und Präzisionspumpe für hohe Pipettiergenauigkeit
- Effizientes Waschen der Pipettiernadel verhindert Verschleppung beim Pipettiervorgang
- Sicherheit im Pipettierprozess durch kapazitive Füllstandserkennung bei Flüssigkeiten
- Reduzierte Gefahr einer Kreuzkontamination, da die Pipettiernadel die Folie auf der PCR-Platte durchsticht und ein manuelles Entfernen der Folie so entfällt
- Keine Verdunstungseffekte bei der Hybridisierung dank der bewährten TITERPLANE-Technologie und thermischer Isolierung



Perfektes Ergebnis

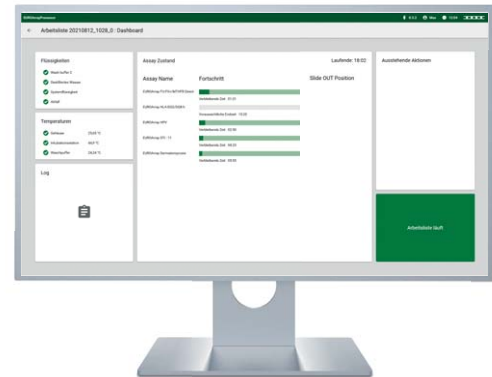
- Integrierte Wascheinheit zur vollautomatischen Reinigung der EUROArray-Objektträger
- Standardisiertes und reproduzierbares Waschen mit der MERGITE!-Waschtechnologie
- Feldgenaues und verschleppungsfreies Waschen
- Definierte Waschbedingungen durch Temperaturüberwachung und aktive Kühlung des Waschpuffers
- Automatisches Trocknen der EUROArray-Objektträger für beste Ergebnisqualität





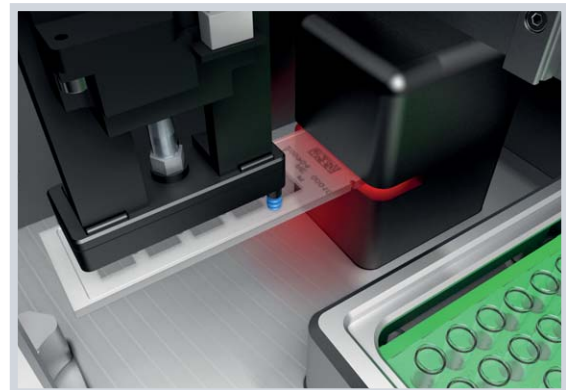
Komfortable Bedienung

- PC mit intuitiver grafischer Touchscreen-Nutzer-oberfläche
- Einfaches Starten individueller Arbeitslisten
 - Registrieren der Primärproben im Prä-PCR-Bereich
 - Protokollerstellung mit oder ohne LIS-Anbindung
 - Chargenregistrierung für PCR-Reagenzien
 - Volumenberechnung für PCR-Ansätze
 - Anzeige des PCR-Pipettierlayouts
 - Alternativ: Übertragung des PCR-Pipettierlayouts von der Automated Workstation Pre-NAT II
- Flexible An- und Abwahl von zu analysierenden PCR-Proben für die optimale Nutzung der EUROArray-Objekträger



Flexible Kombination von EUROArrays

- Automatische Abarbeitung von bis zu sechs verschiedenen EUROArray-Produkten pro Lauf
- Protokolloptimierung für eine effiziente Kombination der verschiedenen EUROArray-Produkte
- Ökonomische Arbeitsweise durch die Auswahlmöglichkeit zwischen EUROArray-Objekträgern mit drei oder fünf Reaktionsfeldern
- Eindeutige Identifikation der EUROArray-Objekträger durch einen integrierten DataMatrixCode-Reader
- Inkubation bei der für das jeweilige EUROArray-Produkt spezifischen Hybridisierungstemperatur

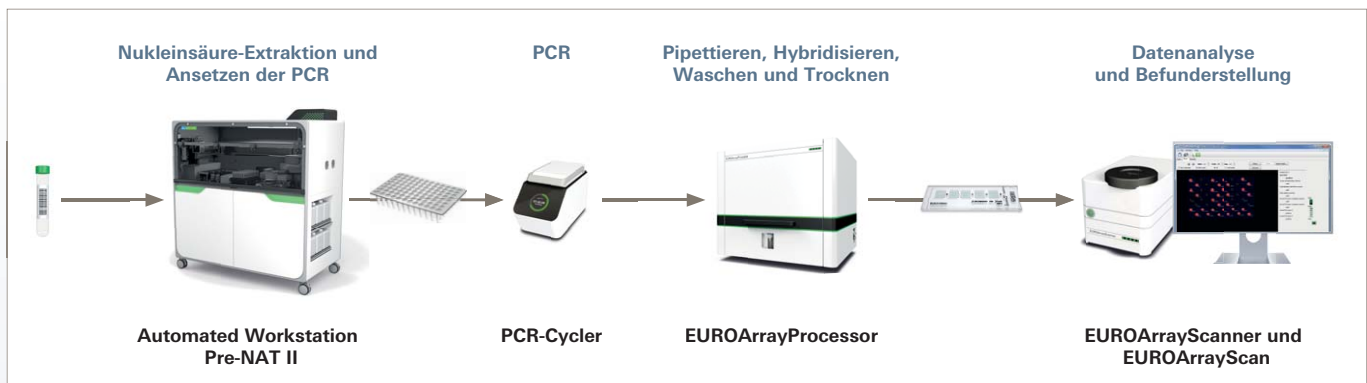


Prozesssicherheit von A bis Z

- Softwarezugriff mit verschiedenen Benutzerkonten und -rechten
- Komfortable Systemübersicht mit detaillierten Statusinformationen über Laufzeiten und Ressourcen zur reibungslosen Integration in die Laborroutine
- Automatischer sensorbasierter Beladungscheck für PCR-Proben, Verbrauchsmaterial und Entsorgungspositionen vor dem Start jedes Laufs für eine fehlerfreie Abarbeitung
- Sicherer digitaler Datenaustausch mit der Automated Workstation Pre-NAT II und der Software EUROArrayScan



EUROArrayScanner und EUROArrayScan



System

| | |
|----------------------------------|--|
| Probenkapazität..... | bis zu 192 PCR-Proben pro Lauf |
| Probenmaterial | PCR-Proben aus manuellem Ansatz oder durch die Automated Workstation Pre-NAT II angesetzt |
| EUROArray-Kapazität..... | bis zu 40 EUROArray-Objektträger pro Lauf |
| Kombination von EUROArrays | bis zu 6 verschiedene EUROArrays pro Lauf |
| Probengefäße | brechbare PCR-Platten (FrameStar Break-A-Way PCR Plate, Bestellnummer: ZG 0621-5001) |
| Rückverfolgbarkeit..... | automatische Registrierung der EUROArray-Objektträger durch einen integrierten DataMatrixCode-Scanner, Registrierung der Reagenzien mittels Hand-Barcode-Scanner |

Pipettiereinheit

| | |
|--------------------------------------|--|
| Pipettor | Flüssigkeitspipette mit einer beschichteten Edelstahlnadel und kapazitiver Füllstandserkennung |
| Pipettiervolumen und -präzision..... | 20–100 µl in 1 µl-Schritten; VK ≤ 10% bei 20–64 µl; VK ≤ 5% bei 65–100 µl |

Inkubation

| | |
|----------------------------|--|
| Kapazität..... | 10 EUROArray-Objektträger |
| Temperaturbereich | 35°C–55°C, einheitlich für alle 10 Positionen |
| Inkubationsverfahren | TITERPLANE-Technologie mit Einweg-Reagenzträgern |

Wascheinheit

| | |
|----------------------|--|
| Waschverfahren | MERGITE!-Waschtechnologie inklusive automatischer Trocknung |
| Temperatur | integrierte Kühleinheit für die optimale Temperierung des Waschpuffers |

Prä-PCR-Workflow

| | |
|-------------------------------------|---|
| Manuell..... | Registrieren der Primärproben, manuelle oder automatische Zuordnung der Anforderungen, Probensortierung, Chargenregistrierung für PCR-Reagenzien, Volumenberechnung für PCR-Ansätze, Anzeige des PCR-Pipettierlayouts |
| Automated Workstation Pre-NAT II... | automatische Probenregistrierung, Nukleinsäure-Extraktion und PCR-Ansatz |

Sonstige Eigenschaften

| | |
|-----------------------------|--|
| Betriebssystem | Microsoft Windows 10 Enterprise 2019 LTSC (64 Bit), PC mit Touchscreen |
| Kommunikation zum LIS | via ASTM, bidirektional |
| Sprachen | Deutsch, Englisch |
| Elektrische Daten | 100–240V, 50/60Hz, max. 180VA |
| Maße/Gewicht | 840 mm × 711 mm × 740 mm (B × T × H; ohne Zubehör) / ca. 84 kg |